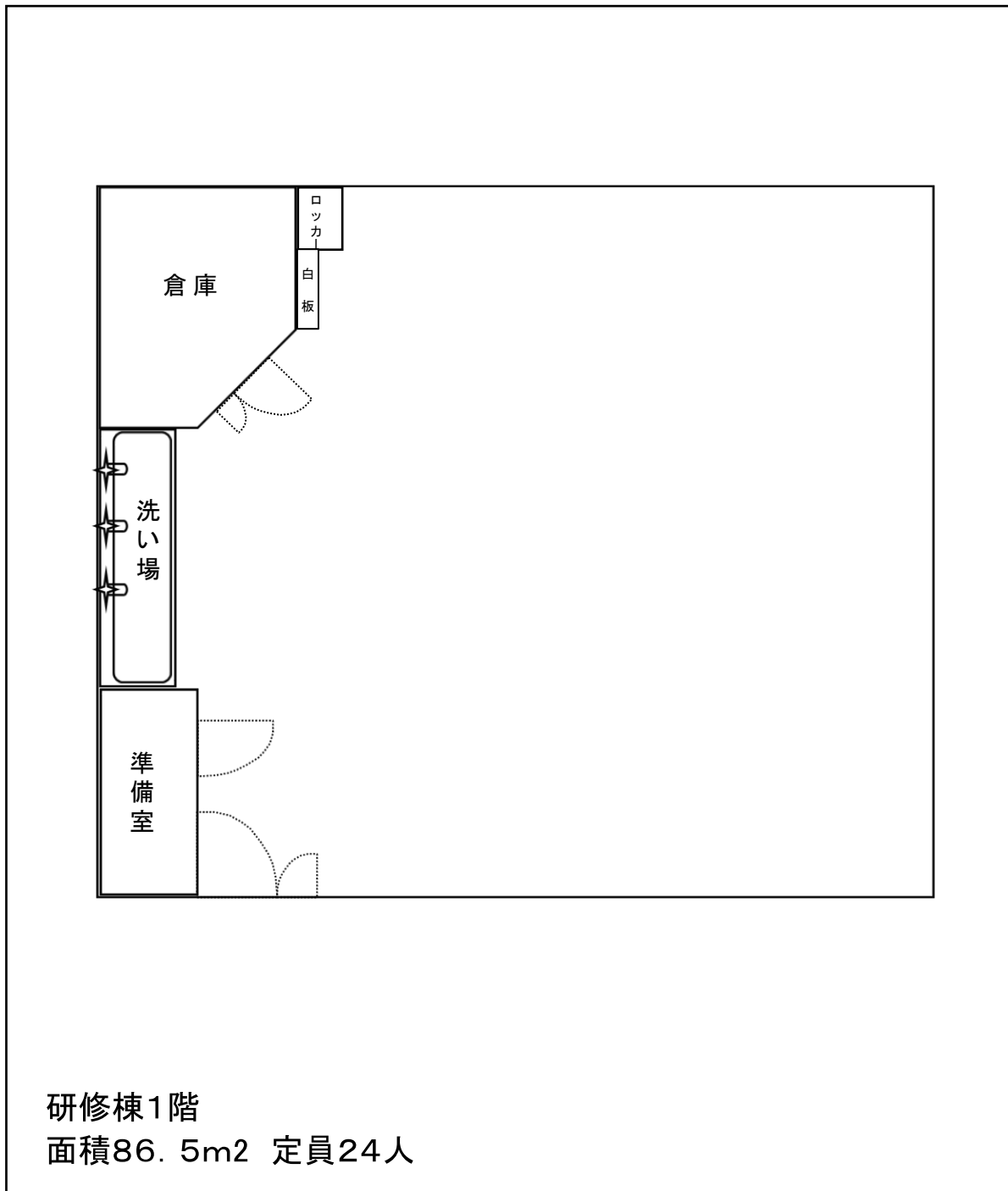


# 絵画制作室



付属設備	数
円卓(木製)	3
踏み台(木製)	12
台(木製)	2
ホワイトボード	1
折畳み椅子	50
イーゼル(大)	10
イーゼル(中)	11
イーゼル(小)	24

《その他》

飲食：可

《主なご利用》  
絵画制作



2023/5/9