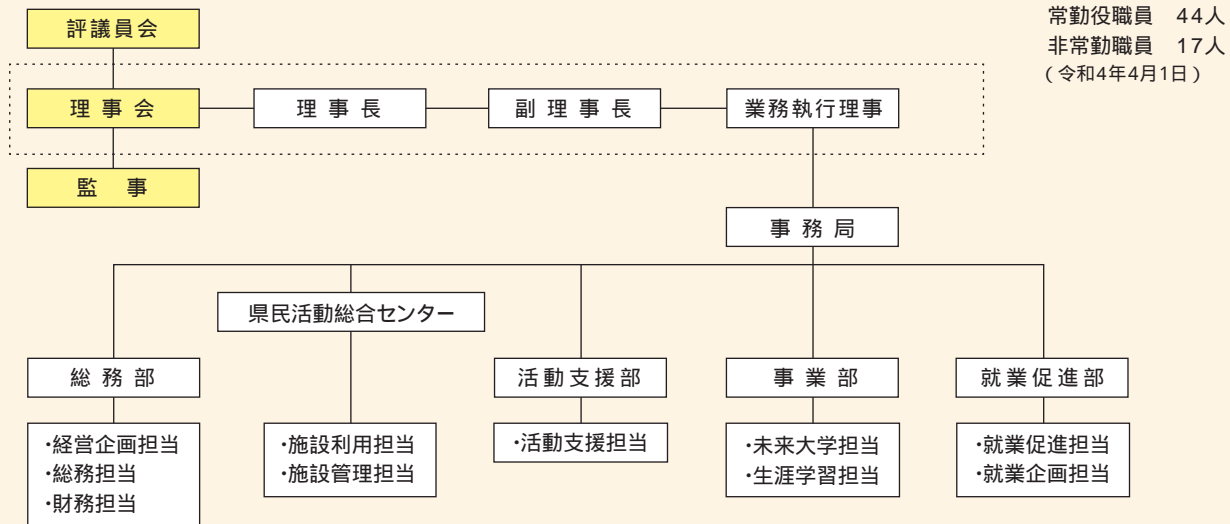


組織図



事務所所在地

交通のご案内

公益財団法人いきいき埼玉

〒362-0812
 埼玉県北足立郡伊奈町内宿台六丁目26番地
 (埼玉県県民活動総合センター内)
<https://www.iki-iki-saitama.jp/>

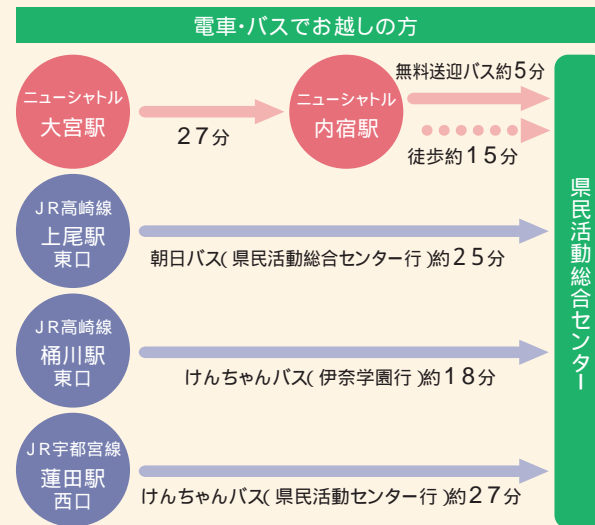
総務部
 経営企画担当・総務担当・財務担当
 TEL048-728-7117 FAX048-728-7130

埼玉県県民活動総合センター
<https://www.iki-iki-saitama.jp/kenkatsu/>
 施設利用担当
 TEL048-728-7112 FAX048-728-7118
 施設管理担当
 TEL048-728-7115 FAX048-728-7130

活動支援部(たまサポ:彩の国市民活動サポートセンター)
<https://www.iki-iki-saitama.jp/kenkatsu/saisapo/>
 活動支援担当
 TEL048-728-7116 FAX048-728-7130

事業部(埼玉未来大学事務局)
<https://www.iki-iki-saitama.jp/mirai/>
 未来大学担当
 TEL048-728-2299 FAX048-728-7130
 生涯学習担当
 TEL048-728-7113 FAX048-728-7130

就業促進部(埼玉県シルバー人材センター連合事務局)
<https://www.iki-iki-saitama.jp/silver/>
 就業促進担当・就業企画担当
 TEL048-728-7841 FAX048-728-2130



圏央道白岡菖蒲ICまたは桶川加納ICから約6km。
 カーナビゲーションでは048-728-7111で検索してください。

駐車場のご案内 収容台数 約500台(大型車3台駐車可能)

料金(日帰りの場合)

1時間以下	1時間越え 2時間以下	2時間越え 3時間以下	3時間越え 4時間以下	4時間越え ただし24時まで
無料	100円	200円	300円	400円

・障害のある方は無料です。



