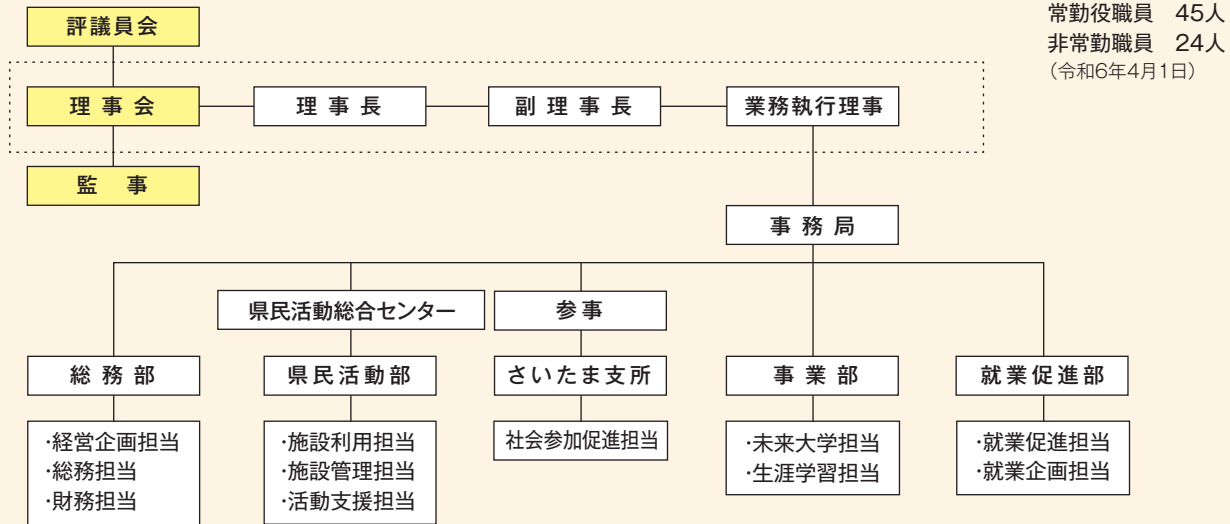


組織図



事務所所在地

公益財団法人いきいき埼玉

〒362-0812  
埼玉県北足立郡伊奈町内宿台六丁目26番地  
(埼玉県県民活動総合センター内)  
<https://www.iki-iki-saitama.jp/>

■総務部  
経営企画担当・総務担当・財務担当  
TEL048-728-7117 FAX048-728-7130

■埼玉県県民活動総合センター  
県民活動部  
<https://www.iki-iki-saitama.jp/kenkatsu/>  
施設利用担当  
TEL048-728-7112 FAX048-728-7118  
施設管理担当  
TEL048-728-7115 FAX048-728-7130

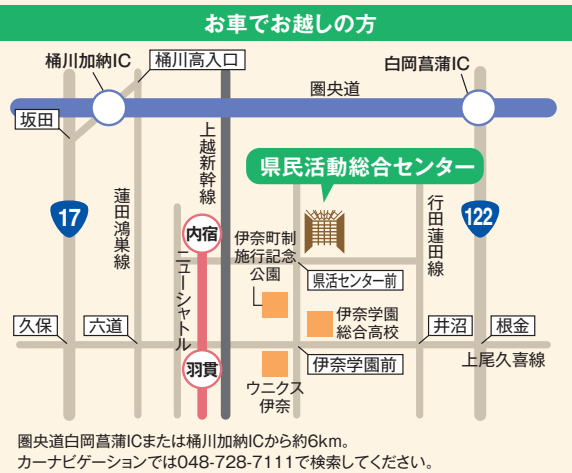
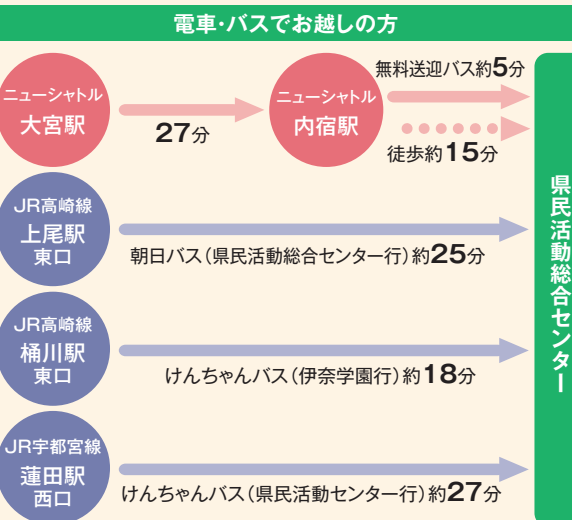
活動支援担当(たまサポ:彩の国市民活動サポートセンター)  
<https://www.iki-iki-saitama.jp/kenkatsu/saisapo/>  
TEL048-728-7116 FAX048-729-5091

■事業部(埼玉未来大学事務局)  
<https://www.iki-iki-saitama.jp/mirai/>  
未来大学担当  
TEL048-728-2299 FAX048-728-7130  
生涯学習担当  
TEL048-728-7113 FAX048-728-7130

■就業促進部(埼玉県シルバー人材センター連合)  
<https://www.iki-iki-saitama.jp/silver/>  
就業促進担当・就業企画担当  
TEL048-728-7841 FAX048-728-2130

■さいたま支所  
〒339-0077  
さいたま市岩槻区馬込2100番1  
(埼玉県岩槻高齢者講習センター内)  
社会参加促進担当

交通のご案内



駐車場のご案内 収容台数 約500台(大型車3台駐車可能)

料金(日帰りの場合)

1時間以下	1時間越え 2時間以下	2時間越え 3時間以下	3時間越え 4時間以下	4時間越え ただし24時まで
無料	100円	200円	300円	400円

・障害のある方は無料です。

# いきいき埼玉

## 事業概要

地域に生きるひとづくり





## 共助社会づくりと 生涯現役社会の実現を 目指します。

ごあいさつ

公益財団法人いきいき埼玉  
理事長 永沢 映



急激に進む少子高齢化や人口減少は、働き手の減少や地域コミュニティ機能の低下をもたらしており、地域社会の活力の維持が課題となっています。

このため、若者や女性、高齢者を含めたすべての市民が社会の担い手として、地域へ参画し、互いに支え合い、助け合う「共助社会」を実現することが重要です。

当財団は、共助社会の実現に向け、県民活動の場を提供するとともに、地域社会における課題の解決に資する担い手の育成や支援に取り組めます。

また、「人生100年時代」を見据え、特に意欲あふれるシニア世代の学びの場の提供、さらなる活躍の支援や多様な就業機会の提供を図り、「生涯現役社会の実現」に向けた取組を推進します。



### 1 県民活動の促進・生涯学習の充実



▲県民活動総合センター



▲鉄道フェア

#### ■共助社会づくりの支援

- ・たまサポ(彩の国市民活動サポートセンター)の運営

#### ■生涯学習機会の提供

- ・地域で活躍するボランティア講師を養成
- ・多様な学習ニーズに対応した講座により生涯学習をサポート

#### ■県民活動の場を提供

- ・小ホール、会議・研修室、宿泊施設、運動施設を持つ県民活動総合センターの管理運営

### 2 シニアの活躍支援・地域参加促進



▲ライフデザイン科グループワーク



▲全国健康福祉祭(ねんりんピック)

#### ■埼玉未来大学の運営

- ・(ライフデザイン科)通学やオンラインでの学習によるシニアの元気・自立の支援、社会参加の促進
- ・(地域創造科・専門講座)専門講師による社会の担い手の育成
- ・(卒業後の活躍支援)地域活動を行う卒業生生活報告会の実施とたまサポとの連携により地域デビューを支援

#### ■高齢者のスポーツ・文化交流

- ・全国健康福祉祭(ねんりんピック)埼玉県選手団の派遣
- ・高齢者の文化創作活動の成果を発表するいきいき創作展の開催

### 3 シニアの就業支援



▲シニアの就業(介護施設リネン交換)



▲技能講習(植木剪定業務)

#### ■市町村シルバー人材センターの運営支援

- ・事業や組織運営に関する相談、役職員研修の実施や運営資金の貸付
- ・シルバー会員の安全で適正な就業に向けた支援

#### ■シルバー会員及び就業先企業等の拡大

- ・シルバー会員拡大のための技能講習会や就業体験等の実施
- ・就業先企業拡大のための営業活動の実施

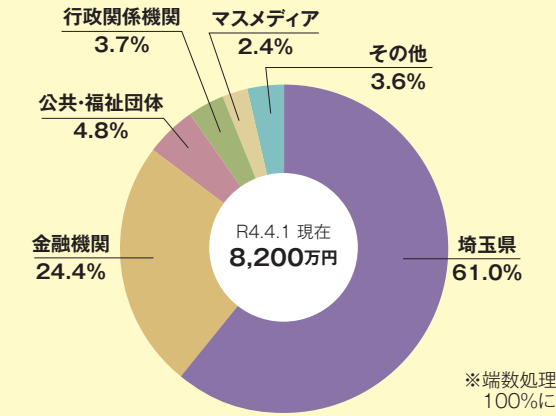
#### ■労働者派遣事業の実施

- ・主に育児や介護など人手不足分野での就業機会を提供

### 沿革

- 昭和60年 1月
  - 財団法人埼玉県高齢者生きがい振興財団設立 (埼玉県からシルバー人材センター連合の指定)
- 平成 元年10月
  - 財団法人埼玉県県民活動総合センター設立
  - 埼玉県県民活動総合センターの管理運営を受託
- 平成14年 4月
  - 財団法人埼玉県県民活動総合センターと財団法人埼玉県高齢者生きがい振興財団が統合し、財団法人いきいき埼玉設立
- 平成17年12月
  - 埼玉県から埼玉県県民活動総合センターの指定管理者に指定
- 平成25年 4月
  - 公益財団法人いきいき埼玉に移行
- 平成26年10月
  - 伊奈町、日本薬科大学、いきいき埼玉相互連携協定を締結
- 令和 2年 2月
  - 埼玉県立大学、いきいき埼玉相互連携協定を締結
- 令和 2年 4月
  - いきがい大学を見直し、新たに埼玉未来大学を開校
- 令和 6年 1月
  - 埼玉県から埼玉県県民活動総合センターの指定管理者に公募により指定
- 令和 6年 5月
  - 埼玉県岩槻高齢者講習センター内でさいたま支所の運営を開始

### 基本財産



基本財産とは、一般企業の資本金に相当するもので、公益活動を行うための基本となる重要な財産です。

公益財団法人いきいき埼玉は、埼玉県をはじめ多くの企業、団体から出捐をいただき、令和4年4月1日現在の基本財産は8,200万円となっています。

### 県民活動総合センター内 レストラン・コンビニエンスストア



営業時間 11:00~17:00  
電話番号 048-728-0777

※各種パーティのご相談も承ります



営業時間 8:00~18:00