

# 年 報

埼玉県シルバー人材センター連合

平成30年度 実績

公益財団法人 いきいき埼玉

## はじめに

平成31年1月に埼玉県が発表した町（丁）字別人口調査によると、65歳以上の人口は、前年に比べて31,928人増え1,909,244人となり、県総人口（7,377,199人）に占める割合は0.4ポイント上昇し、25.9%となりました。

少子高齢化が進展している中で、地域の活力を維持するためには、シニアが就業を通じて社会参加し、健康で充実した高齢期を迎えることが重要であり、シルバー人材センターに対する地域社会からの期待はより一層大きなものになっています。

こうした期待に応えていくためには、会員拡大に取り組んでいくことが重要であります。

会員の増加を図るためには、魅力あるセンターの運営等により、今後、地域に戻ってくると見込まれる「埼玉都民」をいかに受入れていくかが課題です。

また、女性会員の更なる入会促進も必要です。

この年報は、平成30年度の埼玉県シルバー人材センター連合の概略を報告するものです。今後のシルバー事業のさらなる拡充に本書を活用いただければ幸いです。



# 目 次

## ■シルバー人材センター連合事業の概要

◆ あらまし	4
◆ あゆみ	4
◆ 実績の推移 団体数、会員数、契約金額	5

## ■シルバー人材センター連合事業実施状況

◆ 就業機会の提供	6
1 就業開拓提供事業	6
2 普及啓発事業	6
3 安全・適正就業推進事業	7
4 業務拡大への対応	7
5 有料職業紹介事業	7
6 労働者派遣事業	7
◆ シルバー人材センター・高齢者事業団の支援	10
7 研修事業	10
8 相談事業	11
9 国庫補助金（連合交付金）の交付	11
10 「埼玉県シルバー人材センター魅力向上事業」の推進	12
11 運営資金貸付事業	12
◆ 高齢者活躍人材育成事業	12
12 技能講習	12
◆ シルバー・ワークステーション事業	13
13 企業開拓事業	13
14 人材（会員）発掘事業	14
15 即戦力人材養成研修の実施	14
16 シルバー・ワークトライアルの実施	14
17 マッチング事業	14
◆ 諸会議・説明会	15

## ■シルバー人材センター・高齢者事業団事業実績

◆ 会員数	16
◆ 会員の年齢構成	16
◆ 職業別就業延人員	16
◆ 会費	17
◆ 受注件数	17
◆ 契約金額	17
◆ 各団体事業実績一覧	18
1 会員数等	18
2 契約金額等	22
◆ 事務費	26
◆ 独自事業	26
◆ 傷害事故 傷害事故状況、就業中の事故の職業別分類、年齢別傷害事故者数	27

## ■シルバー人材センター・高齢者事業団設置状況

◆ 設置状況一覧	28
----------	----

# シルバー人材センター連合事業の概要

## ◆ あらまし

シルバー人材センター事業は、高齢者の働く仕組みとして、また、地域社会における就業分野を担うものとして、昭和50年東京都において、高齢者事業団として創設されたものです。

その後、昭和55年には、国の補助事業（高年齢者労働能力活用事業）として取り上げられ、昭和61年には、シルバー人材センターが「高年齢者等の雇用の安定等に関する法律」上に位置付けられました。

さらに、平成8年には全国余すところなき全面展開のための方策として、法改正が行われ、「シルバー人材センター連合事業」として位置付けられました。

また、平成10年度には、「シニアワークプログラム事業」が開始されました。平成12年及び16年には「高年齢者等の雇用の安定等に関する法律」が改正され会員の就業機会が拡大されました。平成21年度には「シニア就業支援プログラム事業」が開始されました。

埼玉県では、昭和53年に高齢者事業団が設立され、昭和57年にはシルバー人材センターが設立されています。このような経過の中で、昭和60年に高齢者の生きがいを推進する拠点として（財）埼玉県高齢者生きがい振興財団が設立され、シルバー人材センター及び高齢者事業団に対する支援を行ってきました。さらに、昭和62年には「埼玉県シルバー人材センター・高齢者事業団等協議会」（埼シ高協）が設立され、高齢者の就業及び能力活用の促進が図られてきました。

その後、平成8年の「高年齢者等の雇用の安定等に関する法律」の改正にともない、（財）埼玉県高齢者生きがい振興財団がシルバー人材センター連合の指定を受けました。

平成14年には（財）埼玉県高齢者生きがい振興財団と（財）埼玉県県民活動総合センターが統合し、（財）いきいき埼玉が発足。（財）いきいき埼玉がシルバー人材センター連合の指定を受け、新たなスタートをしました。

平成16年には連合が実施主体となり、届出制による一般労働者派遣事業が開始され、平成27年の労働者派遣法の改正により、一般労働者派遣事業と特定労働者派遣事業の区分が廃止され、すべての労働者派遣業となりました。

その間の平成25年4月1日、（財）いきいき埼玉は公益財団法人いきいき埼玉に移行しました。

## ◆ あゆみ

和暦(西暦)	あゆみ
昭和50年(1975)	全国初の高齢者事業団が東京都江戸川区に設立される
昭和53年(1978)	県内で高齢者事業団が上福岡市と所沢市に設立される
昭和55年(1980)	国庫補助制度（高年齢者労働能力活用事業）が開始する
昭和57年(1982)	県内でシルバー人材センターが所沢市、入間市、川口市、越谷市、狭山市に設立される
昭和60年(1985)	（財）埼玉県高齢者生きがい振興財団が設立許可（1月）され、業務を開始（4月）する
昭和61年(1986)	シルバー人材センターが法律で位置付けられる
昭和62年(1987)	埼シ高協が設立される
平成02年(1990)	県内における契約金額（平成元年度分）が50億円を超える
平成08年(1996)	シルバー人材センター連合制度がスタートし、（財）埼玉県高齢者生きがい振興財団がシルバー人材センター連合の指定を受ける
平成09年(1997)	埼シ高協が解消される 県内における契約金額（平成8年度分）が100億円を超える
平成14年(2002)	（財）いきいき埼玉発足
平成15年(2003)	会員数が40,000人を超える

和暦(西暦)

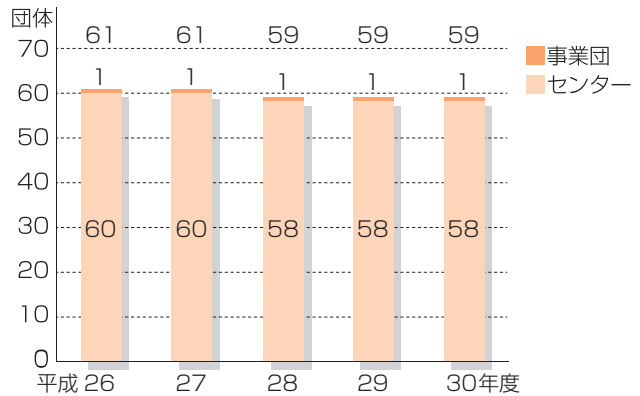
あゆみ

平成17年(2005)	県内における契約金額(平成16年度分)が200億円を超える
平成18年(2006)	シルバー派遣事業開始
平成21年(2009)	埼玉県浦和大久保合同庁舎から埼玉県県民活動総合センターに連合本部が移転
平成23年(2011)	公益法人制度改革に伴い川口市シルバー人材センターが公益認定を受ける
平成24年(2012)	県内55シルバー人材センターが公益認定を受ける
平成25年(2013)	県内2シルバー人材センターが公益認定を受ける
平成26年(2014)	県内1シルバー人材センターが法人化
平成27年(2015)	国庫補助金に労働保険特別会計による補助が開始される
平成28年(2016)	県内3センターが合併 入間東部シルバー人材センターが発足
平成29年(2017)	女性会員の愛称を「Silbonne」とし、スカーフを制作
平成30年(2018)	県内シルバー人材センターの愛称を「シニアパワーステーション」に決定し、愛称のロゴを作成

◆ 実績の推移

1 団体数

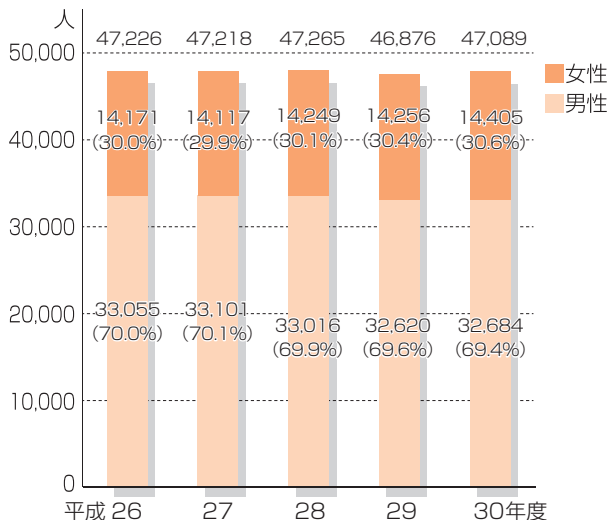
平成30年度末では、シルバー人材センター58団体、高齢者事業団1団体、計59団体です。



2 会員数

平成30年度末現在では、47,089人、前年度と比べると213人(0.5%)増加しました。

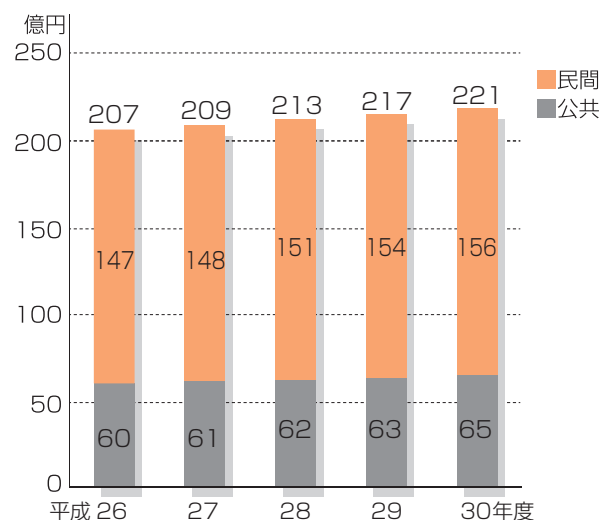
男女別に見ると、男性が32,684人で全体の69.4%を、女性が14,405人で全体の30.6%を占めており、男性は64人(0.2%)増加、女性は149人(1.0%)増加しています。



3 契約金額

平成30年度は、22,154,638,054円で、前年度比1.9%増加となりました。

内訳は、公共が6,537,051,599円(29.5%)民間が15,617,586,455円(70.5%)となっています。



# シルバー人材センター連合事業実施状況

## ◆ 就業機会の提供

### 1 就業開拓提供事業

埼玉県内外の企業本社に対する営業活動を実施し、就業機会の拡大を図るとともに、広域的な仕事の受注促進と県からの仕事を受託できるよう調整を行いました。

- ① 埼玉県内外の企業本社等への訪問営業 640件
- ② シルバーしごとネット 43件
- ③ 埼玉県産業廃棄物指導課（PCB安定器掘り起こし調査業務）【32団体受託】  
少子政策課（3キュー子育てチケット対応事業者登録）【18団体登録】

### 2 普及啓発事業

シルバー人材センター及び高齢者事業団（以下「シルバー人材センター等」という。）における会員及び就業機会の拡大を図るため、全県下での普及啓発を実施しました。

- ① 県内シルバー人材センターの愛称を「シニアパワーステーション」に決定し、愛称のロゴを作成
- ② シルボンヌスカーフ活用による女性会員の拡大を推進
- ③ 情報誌「あぶろく」（働く！シルバー人材センター）掲載（4回）
- ④ イメージアップ推進事業として、いきいき埼玉主催イベントに参加

事業名	場所	開催年月日	来場者数
けんかつ「バラフェスタ」	県民活動総合センター	平成30年5月20日	1,000
いきがい大学公開学習	大宮ソニックシティ	平成30年6月19日	1,900
けんかつ夏まつり	県民活動総合センター	平成30年8月18日	1,000
シニアファッションイベント	県民活動総合センター	平成30年9月22日	396
いきいき暮らし応援フェスタ	県民活動総合センター	平成30年10月28日	1,026
彩の国いきいきフェスティバル	県民活動総合センター	平成30年11月18日	2,400
けんかつ鉄道フェア	県民活動総合センター	平成31年2月16日	1,500
合 計			9,222

- ⑤ テレビ埼玉による「会員の就業の様子や愛称決定、会員募集の告知」放映（9月15日放送）
- ⑥ 65歳からの生き方セミナーを開催 3回（川口・さいたま・熊谷：1,119人）
- ⑦ 60歳からのライフセミナーを開催 1回（上尾市文化センター：855人）  
【上尾市シルバーと共催：フレイル予防事業を啓発】

### 3 安全・適正就業推進事業

シルバー人材センター等の会員の安全・適正就業を推進するため、「安全・適正就業推進会議」及び「安全就業推進大会」を開催するとともに「安全就業研修」、「適正就業研修」を実施しました。

- ① 安全・適正就業推進会議 1回
- ② 安全指導 3回
- ③ 安全就業推進大会、安全就業研修、適正就業研修

研 修 名	開催場所	開催年月日	参加人数
安全就業推進大会 ・会員事故状況報告 ・事例発表 ・フレイル予防体操 ・三脚の安全な取扱と作業現場での注意事項	県民活動総合センター	平成30年7月20日	177
安全就業研修 ・安全委員会活動について	県民活動総合センター	平成30年10月24日	147
適正就業研修 ・適正就業の完全実施に向けて	県民活動総合センター	平成30年10月24日	98

### 4 業務拡大への対応

シルバー派遣事業の業務拡大への対応に当たり、埼玉労働局に相談の上、小売、保育、介護業務における業務拡大の要望書を埼玉県に提出した。

### 5 有料職業紹介事業

臨時的かつ短期的又は軽易な業務に係る就業（雇用によるものに限る。）を希望する高齢者のために、シルバー人材センターに置かれた事務所において有料職業紹介事業を実施しました。

- ・就職件数 11件

### 6 労働者派遣事業

高齢者に対する多様な就業機会を提供するため、臨時的かつ短期的又は軽易な業務について、58実施事業所のうち、さいたま市、川越市、熊谷市、川口市、行田市、秩父市、所沢市、飯能市、加須市、本庄市、東松山市、春日部市、狭山市、羽生市、鴻巣市、深谷市、上尾市、草加市、越谷市、蕨市、戸田市、入間市、朝霞地区、新座市、桶川市、久喜市、北本市、八潮市、入間東部、三郷市、蓮田市、坂戸市、幸手市、鶴ヶ島市、日高市、吉川市、白岡市、伊奈町、毛呂山町、滑川町、嵐山町、小川町、川島町、吉見町、ときがわ町、横瀬町、皆野町、長瀨町、小鹿野町、美里町、神川町、上里町、寄居町、宮代町、杉戸町、松伏町の56実施事業所で3,961人の会員を派遣しました。

- ① シルバー派遣事業運営会議 5回
- ② シルバー派遣事業実務者研修 2回
- ③ シルバー派遣事業システム研修 3回
- ④ シルバー派遣事業研修 1回
- ⑤ 第二種衛生管理者試験対策研修 1回
- ⑥ シルバー派遣会員研修 16回

	事業所名	受注件数 (件)	就業実人員 (人)	就業延人員 (人)	契約金額 (円)
1	さいたま市	231	183	21,588	102,591,835
2	川越市	70	54	3,833	21,725,630
3	熊谷市	56	44	3,701	23,905,865
4	川口市	51	31	4,126	15,863,706
5	行田市	46	51	3,827	21,654,011
6	秩父市	86	58	5,046	26,345,875
7	所沢市	102	169	15,802	87,609,122
8	飯能市	18	58	5,334	36,535,587
9	加須市	55	68	4,507	24,570,854
10	本庄市	12	43	4,605	36,835,514
11	東松山市	13	7	1,198	5,524,925
12	春日部市	104	181	12,422	50,644,596
13	狭山市	61	66	5,078	26,187,541
14	羽生市	10	16	1,450	9,300,364
15	鴻巣市	48	55	4,850	20,628,960
16	深谷市	79	63	7,066	38,236,894
17	上尾市	154	359	35,565	190,420,128
18	草加市	192	228	24,914	141,271,326
19	越谷市	35	47	3,349	17,501,559
20	蕨市	13	7	880	2,884,920
21	戸田市	20	81	9,340	48,226,209
22	入間市	59	97	8,772	46,432,952
23	朝霞地区	31	71	8,162	48,606,646
24	新座市	179	151	14,740	69,546,634
25	桶川市	64	58	4,656	21,403,393
26	久喜市	32	132	12,849	84,381,132
27	北本市	13	41	3,356	8,913,495
28	八潮市	7	18	2,654	11,916,559
29	入間東部	264	362	42,753	227,020,249

	事業所名	受注件数(件)	就業実人員(人)	就業延人員(人)	契約金額(円)
30	三郷市	106	227	27,800	133,018,226
31	蓮田市	61	93	10,370	61,937,396
32	坂戸市	135	90	8,778	44,348,358
33	幸手市	101	108	9,490	40,684,452
34	鶴ヶ島市	131	130	13,351	65,529,092
35	日高市	12	28	2,189	11,696,762
36	吉川市	32	31	2,024	10,206,419
37	白岡市	44	126	13,756	73,435,606
38	伊奈町	44	56	5,540	24,941,937
39	毛呂山町	3	3	75	376,683
40	滑川町	3	4	177	1,165,699
41	嵐山町	9	35	2,975	17,582,307
42	小川町	12	16	1,256	8,271,015
43	川島町	35	49	3,153	21,682,347
44	吉見町	13	9	1,355	6,319,544
45	ときがわ町	14	8	791	4,289,689
46	横瀬町	9	5	462	2,091,892
47	皆野町	10	6	584	3,097,895
48	長瀨町	16	12	1,187	6,535,057
49	小鹿野町	34	23	2,775	10,151,941
50	美里町	16	13	960	9,398,345
51	神川町	3	6	638	4,066,174
52	上里町	14	13	1,473	8,608,908
53	寄居町	23	39	4,716	29,279,519
54	宮代町	12	13	1,484	6,925,134
55	杉戸町	16	6	881	4,164,378
56	松伏町	7	13	1,949	9,544,690
30年度計		3,020	3,961	396,612	2,086,035,946

## ◆ シルバー人材センター・高齢者事業団の支援

### 7 研修事業

シルバー人材センター等の円滑な運営を図るため、各団体の役職員を対象とした研修を実施しました。

区分	研修名	開催場所	開催年月日	参加人数
基本研修	新任事務局長研修 ・シルバー人材センター事業の概要について ・シルバー人材センターに係る法律について	県民活動総合センター	平成30年7月5日	16
	新任職員研修 ・シルバー人材センター事業の概要について ・コミュニケーション研修	県民活動総合センター	平成30年7月17日	23
	階層別職員研修（次長（主幹級）向け） ・シルバー人材センターにおける法律問題	県民活動総合センター	平成30年11月2日	16
専門研修	福祉・家事援助サービス・フレイル予防事業 業化研修 「フレイル予防教室サポーター養成講座」 ・フレイルについて・体力測定 ・栄養・運動・社会プログラム ・グループ練習	秩父市福祉女性会館	平成30年7月9日 ・10日・23日	129
		ウエスタ川越	平成30年7月18日 ・19日・8月1日	
		春日部市民文化会館	平成30年7月26日 ・27日・8月8日	
		県民活動総合センター	平成30年7月30日 ・31日・8月9日	
	福祉・家事援助サービス・フレイル予防事業 業化研修 「フレイル予防教室フォローアップ講座」 ・フレイルについて ・栄養・運動・社会プログラム ・グループ練習・まとめ ・フレイル予防事業立上げ	春日部市民文化会館	平成30年9月6日 ・7日	116
		秩父市福祉女性会館	平成30年9月11日 ・12日	
		県民活動総合センター	平成30年9月20日 ・21日	
	ウエスタ川越	平成30年9月25日 ・26日		
	福祉・家事援助サービス・フレイル予防事業 業化研修 「フレイル予防教室サポーター短期養成講 座」 ・フレイルについて ・栄養・運動・社会プログラム ・グループ練習	所沢商工会議所	平成30年11月26日 ・27日	70
		ハートピア熊谷	平成30年12月10日 ・14日	
越谷サンシティホール		平成30年11月28日 ・12月3日		
県民活動総合センター		平成30年11月30日 ・12月5日		

区分	研修名	開催場所	開催年月日	参加人数
専門研修	福祉・家事援助サービス研修 「体力測定員養成講座」 ・体力測定の意義と注意点 ・フレイルの判断方法 ・測定の実施研修	県民活動総合センター	平成31年1月30日	105
			平成31年2月13日	
	福祉・家事援助サービス研修 「コーディネーター養成研修」	県民活動総合センター	平成30年11月13日	96
	理事長研修 ・鹿児島市シルバー人材センターにおける 会員拡大・就業拡大の取組について	県民活動総合センター	平成30年9月7日	82
	代表理事研修①：「代表理事の職責」	大宮ソニックシティ	平成31年1月9日	51
	代表理事研修②：「代表理事の職責」	ハートピア熊谷	平成31年1月22日	41
	新任役員研修 ・シルバー人材センターの適正な運営について	県民活動総合センター	平成30年11月7日	85
会計研修 消費税改正 シルバー人材センターとしての対応	県民活動総合センター	平成31年1月18日	77	
交流研修	代表理事等役員・事務局長経験交流研修 ・会員増強、退会防止について	県民活動総合センター	平成30年5月24日	118

## 8 相談事業

シルバー人材センター等の円滑な運営を図るため、団体運営、事業運営、会計処理に関する相談を実施するとともに、顧問弁護士相談、顧問会計士相談を実施しました。

また、公認会計士の指導のもと会計検査を実施しました。

- |             |              |
|-------------|--------------|
| ① 巡回相談      | 20団体         |
| ② 顧問弁護士相談   | 61件          |
| ③ 顧問社労士相談   | 174件         |
| ④ 会計検査      | 24団体（延べ40日間） |
| ⑤ 連合相談員への相談 | 144件         |

## 9 国庫補助金（連合交付金）の交付

シルバー人材センター 58団体に対し、運営費補助等として701,945千円の国庫補助金（連合交付金）を交付しました。

## 10 「埼玉県シルバー人材センター魅力向上事業」の推進

埼玉県では、地域の課題解決や魅力づくりにつながる取組を行うシルバー人材センターに対して補助を実施しました。当連合では、埼玉県とセンターとのパイプ役となり事業の推進・支援を行いました。

- ① 上尾市 : 「おとなの健康教室」健康づくりサポーター養成事業
- ② 春日部市 : 「春日部シニア技能学校（植木・襖）」担い手養成事業
- ③ 松伏町 : 女性会員の経験や技術を生かした皮革製品の製作販売による就業機会拡大事業

## 11 運営資金貸付事業

シルバー人材センターに対して事業運営に必要な資金を貸し付けました。

- ① 貸付団体数 19団体
- ② 貸付金額 127,000千円

## ◆ 高齢者活躍人材育成事業

厚生労働省委託事業として全国的に人手不足が深刻となっている介護、保育分野を中心に、地域における人手不足分野等において、シルバー人材センターで活躍する高齢者を育成するものです。当連合では高齢者に対し、人手不足分野等で就業する機会を円滑に提供できるようにするため、就業に役立つ技能講習を実施しました。

## 12 技能講習

事業主団体等と連携を図りながら、高齢者の派遣就業に資するための座学・実習等を内容とする技能講習を実施しました。 24回

技能講習修了者がシルバー人材センターへ会員登録するように、シルバー人材センターの仕組み等をオリエンテーションで説明し、新規会員登録を促しました。

- ・技能講習受講開始者 613人
- ・新規会員登録者 103人

### ○技能講習

講 習	会 場	期 間	講習開始者数(人)
介護補助業務講習（第1回）	県民活動総合センター	平成30年6月20日・21日・22日	18
介護補助業務講習（第2回）	春日部市民文化会館	平成30年8月28日・29日・30日	32
介護補助業務講習（第3回）	東松山市民文化センター	平成30年10月3日・4日・5日	13
介護補助業務講習（第4回）	戸田市文化会館	平成30年11月19日・21日・22日	22
介護補助業務講習（第5回）	熊谷文化創造館 「さくらめいと」	平成31年2月6日・7日・8日	21
保育補助業務講習（第1回）	県民活動総合センター	平成30年6月27日・28日・29日	20
保育補助業務講習（第2回）	行田市教育文化センター 「みらい」	平成30年7月4日・5日・6日	26

講 習	会 場	期 間	講習開始者数(人)
保育補助業務講習(第3回)	大宮ソニックシティ	平成30年9月19日・20日・21日	61
保育補助業務講習(第4回)	ウエスタ川越	平成30年10月23日・25日・26日	43
保育補助業務講習(第5回)	川口リリア	平成31年1月16日・17日・18日	50
保育補助業務講習(第6回)	熊谷文化創造館 「さくらめいと」	平成31年2月20日・21日・22日	29
ホームセンター業務講習(第1回)	大宮ソニックシティ	平成30年7月11日・12日・13日	35
ホームセンター業務講習(第2回)	久喜総合文化会館	平成30年9月4日・5日・6日	27
ホームセンター業務講習(第3回)	富士見市民文化会館 「キラリ☆ふじみ」	平成30年11月28日・29日・30日	18
調理補助業務講習(第1回)	県民活動総合センター	平成30年8月22日・23日・24日	25
調理補助業務講習(第2回)	県民活動総合センター	平成30年10月9日・10日・11日	27
調理補助業務講習(第3回)	県民活動総合センター	平成30年11月14日・15日・16日	21
調理補助業務講習(第4回)	県民活動総合センター	平成31年1月23日・24日・25日	20
スーパーマーケット業務講習(第1回)	鴻巣市文化センター 「クレアこうのす」	平成30年9月12日・13日・14日	17
スーパーマーケット業務講習(第2回)	上尾市プラザ22	平成30年10月16日・17日・18日	26
スーパーマーケット業務講習(第3回)	春日部市民文化会館	平成30年11月7日・8日・9日	13
スーパーマーケット業務講習(第4回)	ウエスタ川越	平成30年12月17日・18日・19日	19
家事援助・生活支援講習(第1回)	草加市文化会館	平成30年7月25日・26日	15
家事援助・生活支援講習(第2回)	大宮ソニックシティ	平成30年8月9日・10日	15
合 計	24講習		613

## ◆ シルバー・ワークステーション事業

埼玉県では、高齢者が意欲や希望に応じて働くことのできるよう「働くシニア応援プロジェクト」を展開しています。このプロジェクトの一環として、埼玉県シルバー人材センター連合内に「シルバー・ワークステーション」を設置し、就業先の開拓と人材発掘に取り組みました。

### 13 企業開拓事業

シルバー・ワークステーションの職員(連合職員)が企業を訪問し、派遣先企業を開拓しました。

#### ① 派遣先企業の開拓

企業等電話・訪問数 団体・企業数	640件	訪問件数	85件
		電話連絡件数	555件

② 基本契約締結企業数 12社

(契約締結順)

企 業 名			
1	(株) ウェルフェアクリエイション	7	(株) ナフコ
2	ユニオン・シティサービス (株)	8	(株) エフ・ジェー・コミュニティ
3	(株) 福祉の街	9	(公社) 全日本不動産協会埼玉県本部
4	(株) シード	10	(公社) 不動産保証協会埼玉県本部
5	埼玉トヨペット (株)	11	(株) パルライン
6	(株) いるま野サービス	12	トコスカーサポート (株)

14 人材 (会員) 発掘事業

「65歳からの生き方セミナー」を開催し、シルバー人材センターの紹介及び入会勧奨を実施しました。

	セミナー名	開催場所	開催年月日	参加人数
1	65歳からの生き方セミナー	川口フレンジィア	平成30年7月15日	274
2		大宮ソニックシティ	平成30年9月1日	437
3		熊谷市立文化センター文化会館	平成30年12月2日	408
合 計				1,119

○新規会員登録者数 58人

15 即戦力人材養成研修の実施

人手不足分野で働く人材を養成する会員向けの研修を実施しました。

- ① 11講習 (コンビニ1回、調理 (鮮魚・介護) 2回、保育補助3回、介護補助5回)
- ② 参加者 136人
- ③ 協力企業 12団体

16 シルバー・ワークトライアルの実施

シルバー派遣を利用したことの無い企業への助成制度です。一か月間のトライアル期間を設け、利用料の全額または半額を助成し、シルバー派遣の利用を促進しました。

- ① トライアル利用企業数 21社
- ② 派遣者数 24人

17 マッチング事業

- ① 新規業務件数 1,095件
- ② 新規雇用者数 2,303人

## ◆ 諸会議・説明会

埼玉県シルバー人材センター連合の運営上、必要な会議・説明会を開催しました。

### (1) 諸会議

会議名	内 容	開催年月日
連 合 会 議	<ul style="list-style-type: none"> <li>・平成29年度事業報告・決算報告（案）について</li> <li>・平成30年度事業計画・予算について</li> </ul>	平成30年5月24日
第1回 理事会	<ul style="list-style-type: none"> <li>・平成29年度事業報告・決算報告（案）について</li> </ul>	平成30年5月24日
第2回 理事会	<ul style="list-style-type: none"> <li>・平成31年度事業計画・収支予算（案）について</li> </ul>	平成31年3月12日
第1回 事務局長会議	<ul style="list-style-type: none"> <li>・第2回都道府県シルバー連合事務局長会議の報告</li> <li>・会員拡大について</li> <li>・安全就業に関する報告について</li> <li>・研修事業について</li> <li>・シルバー・ワークステーション事業について</li> <li>・シルバー人材センター愛称について</li> <li>・シニアファッションイベントの実施について</li> <li>・フレイル予防事業推進状況について</li> <li>・60歳からのライフセミナー実施について</li> </ul>	平成30年10月4日
第2回 事務局長会議	<ul style="list-style-type: none"> <li>・第3回都道府県シルバー連合事務局長会議の報告</li> <li>・会員拡大に向けての事例発表について</li> <li>・埼玉県シルバー人材センター事業実績について</li> <li>・県内事故状況について</li> <li>・フレイル予防事業への取組状況について</li> <li>・独自事業による会員への源泉徴収について</li> <li>・新総合事業への取組状況について</li> <li>・シルバー・ワークステーション事業について</li> <li>・シルバー・パワーステーション愛称ロゴについて</li> <li>・高齢者活躍人材育成事業について</li> </ul>	平成31年1月29日
連合ブロック幹事会	<ul style="list-style-type: none"> <li>・平成31年度事業計画（案）について</li> </ul>	平成31年2月20日
シルバー派遣事業 ブロック別運営会議	<ul style="list-style-type: none"> <li>・埼玉労働局の是正指導について</li> <li>・シルバー・ワークトライアル事業について</li> <li>・即戦力講習について</li> </ul>	平成30年4月24日 平成30年4月27日 平成30年5月9日
シルバー派遣事業 運営会議	<ul style="list-style-type: none"> <li>・平成31年度労働者派遣事業計画（案）について</li> <li>・平成31年度労働者派遣事業予算（案）について</li> </ul>	平成31年3月7日

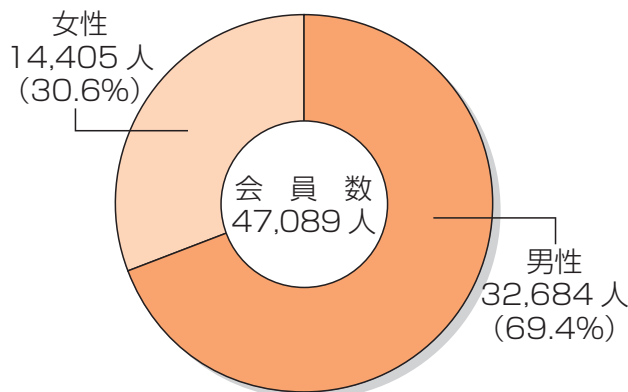
### (2) 説明会

説明会名	内 容	開催年月日
連合交付金事務 説明会	<ul style="list-style-type: none"> <li>・シルバー事業における適正な事務の執行について</li> <li>・連合交付金事務について</li> </ul>	平成30年4月19日

## ◆ 会員数

会員数は、平成30年度末現在で47,089人となり、前年に比べて213人（0.5%）増加しました。

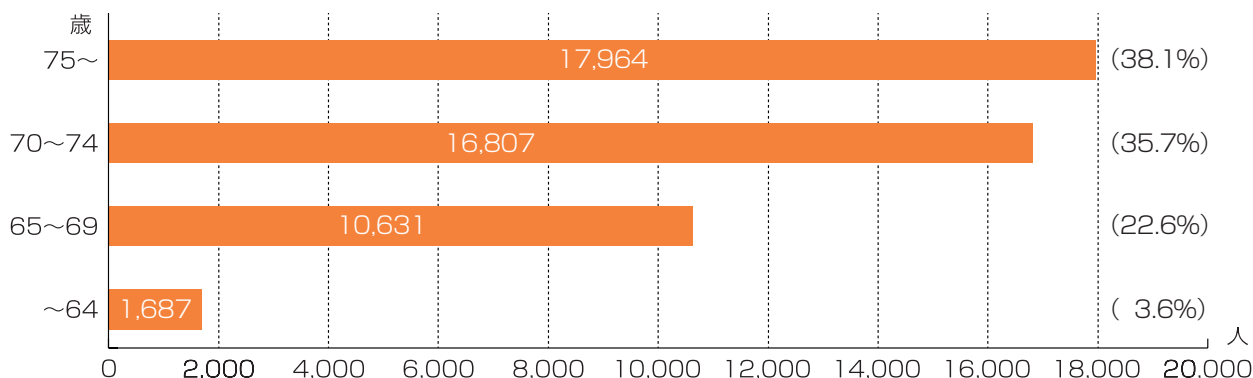
会員数1,000人以上が18団体、500人以上1,000人未満が8団体、100人以上500人未満が32団体、0人が1団体となっています。



## ◆ 会員の年齢構成

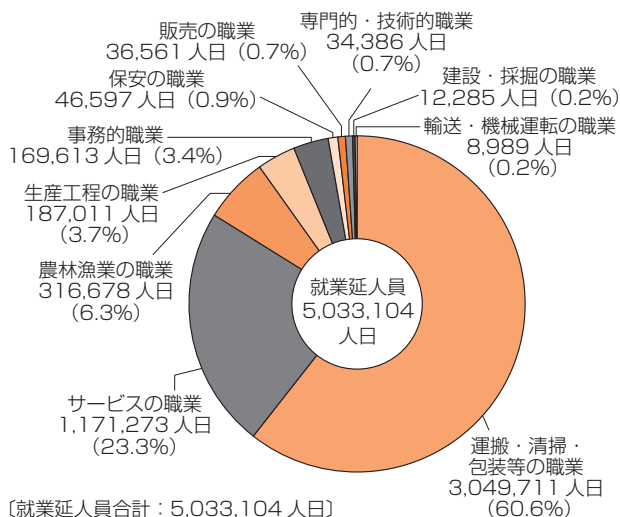
会員の年齢構成は75歳以上が17,964人で全体の38.1%を占めており、次いで70～74歳が35.7%、65～69歳が22.6%となっています。

なお、会員の平均年齢は73.3歳で県内の最高齢会員は97歳です。



## ◆ 職業別就業延人員

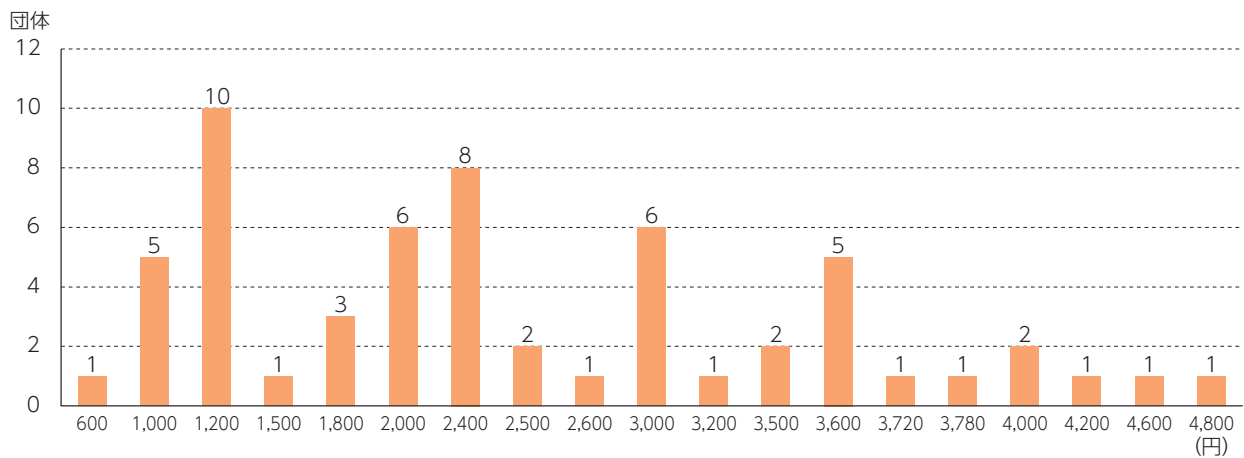
就業延人員を職業別にみると、運搬・清掃・包装等の職業が60.6%で最も多く、次いで公共施設管理や家庭生活支援などのサービスの職業が23.3%、植木剪定等の農林漁業の職業6.3%となっています。



仕事の分類	具 体 例
運 搬 ・ 清 掃 ・ 包 装 等 の 職 業	除草、清掃、荷造り、包装など
サービスの職業	公共施設管理、家庭生活支援など
農林漁業の職業	植木剪定、農作業など
生産工程の職業	食品加工、製品組立・加工など
事 務 的 職 業	一般事務、受付案内事務など
保 安 の 職 業	公園安全指導・学童交通誘導など
専 門 的 ・ 技 術 的 職 業	補習教室・各種講座講師、測量など
販 売 の 職 業	商品販売、営業など
輸 送 ・ 機 械 運 転 の 職 業	自動車運転など
建 設 ・ 採 掘 の 職 業	大工仕事、土木作業など

## ◆ 会費

会員の会費は（年額）1,200円が10団体（17.2%）、2,400円が8団体（13.8%）、2,000円と3,000円がそれぞれ6団体（10.3%）、1,000円と3,600円が5団体（8.6%）となっています。また、最高額は4,800円です。



## ◆ 受注件数

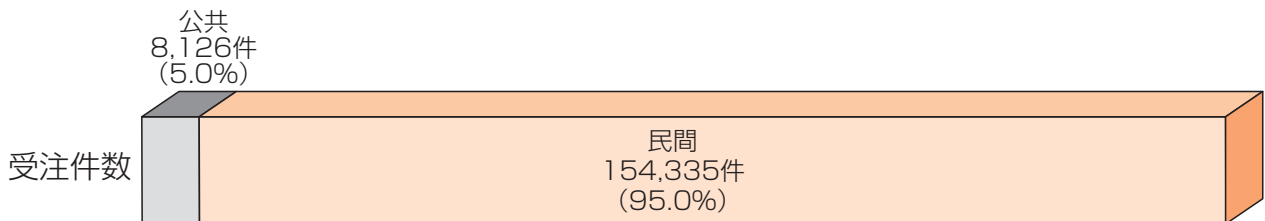
受注件数は、162,461件で前年と比べて585件（0.4%）の減少となりました。

なお、受注件数3,000件以上が19団体、1,000件以上3,000件未満が30団体、100件以上1,000件未満が9団体、0件が1団体となっています。

## ◆ 契約金額

契約金額は、22,154,638,054円で前年と比べて408,429,071円（1.9%）の増加となりました。

なお、契約金額3億円以上が24団体、1億円以上3億円未満が26団体、3,000万円以上1億円未満が8団体、0円が1団体となっています。



全体 (構成比)	受注件数 (件)								
	公共	民間	請負・委任				派遣		
			公共	民間	公共	民間	公共	民間	
162,461	8,126	154,335	159,441	7,617	151,824	3,020	509	2,511	
100.0%	5.0%	95.0%	100.0%	4.8%	95.2%	100.0%	16.9%	83.1%	
	100.0%		98.1%				1.9%		



全体 (構成比)	契約合計金額 (円)			契約内訳金額 (円)					
	公共事業	民間事業		請負・委任			派遣		
				公共事業	民間事業	公共事業	民間事業		
22,154,638,054	6,537,051,599	15,617,586,455	20,068,602,108	6,012,331,705	14,056,270,403	2,086,035,946	524,719,894	1,561,316,052	
100.0%	29.5%	70.5%	100.0%	30.0%	70.0%	100.0%	25.2%	74.8%	
	100.0%			90.6%			9.4%		

## ◆ 各団体事業実績一覧

### 1 会員数等①

#### シルバー人材センター

No	センター名	会員数 (人)						入会率 (%)	会員平均年齢(歳)
				うち派遣労働登録会員数					
		男性	女性		男性	女性			
1	さいたま市	5,141	3,546	1,595	274	193	81	1.4	73.9
2	川越市	2,391	1,747	644	91	57	34	2.1	73.0
3	熊谷市	1,277	914	363	88	69	19	1.8	72.8
4	川口市	2,002	1,358	644	40	23	17	1.2	73.9
5	行田市	350	257	93	54	38	16	1.2	72.5
6	秩父市	772	515	257	98	45	53	3.1	72.4
7	所沢市	2,279	1,586	693	264	190	74	2.1	73.0
8	飯能市	389	308	81	73	69	4	1.3	73.6
9	加須市	846	570	276	135	100	35	2.1	72.1
10	本庄市	477	352	125	56	50	6	1.8	72.1
11	東松山市	682	532	150	8	1	7	2.2	72.2
12	春日部市	1,296	929	367	227	152	75	1.5	73.3
13	狭山市	1,176	835	341	114	70	44	2.1	73.4
14	羽生市	335	224	111	34	19	15	1.7	73.1
15	鴻巣市	745	537	208	73	60	13	1.8	73.6
16	深谷市	1,070	782	288	36	27	9	2.1	71.7
17	上尾市	1,305	938	367	426	337	89	1.8	74.2
18	草加市	2,321	1,479	842	296	171	125	3.2	73.2
19	越谷市	1,377	1,019	358	71	42	29	1.3	73.4
20	蕨市	349	227	122	10	3	7	1.6	74.4
21	戸田市	695	444	251	66	53	13	2.4	74.2
22	入間市	1,325	950	375	124	97	27	2.6	73.2
23	朝霞地区	2,096	1,393	703	92	69	23	2.8	72.6
24	新座市	2,141	1,324	817	203	58	145	4.3	74.0
25	桶川市	563	438	125	62	40	22	2.2	74.4
26	久喜市	1,106	841	265	142	118	24	2.0	72.7
27	北本市	374	258	116	38	11	27	1.5	73.9
28	八潮市	473	284	189	67	51	16	1.9	74.3
29	入間東部	2,129	1,447	682	475	338	137	2.7	73.8
30	三郷市	1,122	728	394	247	174	73	2.5	73.3
31	蓮田市	511	364	147	97	68	29	2.2	72.9
32	坂戸市	1,216	737	479	115	31	84	3.5	73.8
33	幸手市	369	233	136	180	117	63	1.8	72.8
34	鶴ヶ島市	653	485	168	155	128	27	2.8	73.0
35	日高市	372	308	64	24	24	0	1.8	73.5
36	吉川市	467	328	139	39	36	3	2.3	74.4
37	白岡市	395	268	127	140	95	45	2.3	73.5
38	伊奈町	297	205	92	63	35	28	2.4	74.8
39	毛呂山町	264	191	73	0	0	0	2.0	73.9
40	越生町	116	78	38	0	0	0	2.4	74.0

No	センター名	会員数（人）						入会率（%）	会員平均年齢（歳）
				うち派遣労働登録会員数					
		男性	女性		男性	女性			
41	滑川町	170	136	34	6	6	0	3.2	72.7
42	嵐山町	254	196	58	41	34	7	3.6	73.1
43	小川町	278	210	68	19	11	8	2.0	72.1
44	川島町	202	154	48	110	91	19	2.4	73.4
45	吉見町	259	176	83	10	8	2	3.4	72.3
46	鳩山町	215	146	69	0	0	0	3.1	71.9
47	ときがわ町	182	132	50	10	8	2	3.6	73.0
48	横瀬町	125	92	33	4	3	1	3.8	70.8
49	皆野町	190	115	75	10	7	3	4.4	73.7
50	長瀬町	130	76	54	12	6	6	4.1	72.3
51	小鹿野町	235	148	87	40	16	24	4.5	71.0
52	美里町	112	75	37	13	13	0	2.6	72.4
53	神川町	157	118	39	7	7	0	3.1	72.6
54	上里町	215	148	67	39	34	5	2.1	71.9
55	寄居町	321	261	60	41	37	4	2.4	70.7
56	宮代町	180	133	47	14	14	0	1.4	74.8
57	杉戸町	329	249	80	16	13	3	1.9	74.7
58	松伏町	271	160	111	44	22	22	2.7	73.6
	センター合計	47,089	32,684	14,405	5,233	3,589	1,644	2.0	73.3

### 高齢者事業団

No	事業団名	会員数（人）						入会率（%）	会員平均年齢（歳）
				うち派遣労働者登録会員数					
		男性	女性		男性	女性			
1	東秩父村	0	0	0	0	0	0	0.0	—
	事業団合計	0	0	0	0	0	0	0.0	—

※休止中のため実績なし

### 全体

全体 （構成比）	会員数（人）						入会率（%）	会員平均年齢（歳）
			うち派遣労働者登録会員数					
	男性	女性		男性	女性			
	47,089	32,684	14,405	5,233	3,589	1,644	2.0	73.3
	100.0%	69.4%	30.6%	100.0%	68.6%	31.4%	—	—

※「会員平均年齢」の小計・合計については、各団体の会員平均年齢の平均値が記入されています。

## 1 会員数等②

### シルバー人材センター

No	センター名	就業実人員（人）			就業延人員（人日）			就業率（％）		
		総合	請負・委任	派遣		請負・委任	派遣	総合	請負・委任	派遣
1	さいたま市	3,916	3,771	183	446,710	425,122	21,588	76.2	73.4	66.8
2	川越市	1,929	1,875	54	239,672	235,839	3,833	80.7	78.4	59.3
3	熊谷市	1,096	1,066	44	127,305	123,604	3,701	85.8	83.5	50.0
4	川口市	1,490	1,465	31	215,080	210,954	4,126	74.4	73.2	77.5
5	行田市	305	280	51	36,876	33,049	3,827	87.1	80.0	94.4
6	秩父市	712	654	58	81,361	76,315	5,046	92.2	84.7	59.2
7	所沢市	1,563	1,563	169	159,441	143,639	15,802	68.6	68.6	64.0
8	飯能市	359	327	58	45,430	40,096	5,334	92.3	84.1	79.5
9	加須市	769	738	68	102,441	97,934	4,507	90.9	87.2	50.4
10	本庄市	402	368	43	50,131	45,526	4,605	84.3	77.1	76.8
11	東松山市	660	654	7	99,896	98,698	1,198	96.8	95.9	87.5
12	春日部市	1,002	1,002	181	147,374	134,952	12,422	77.3	77.3	79.7
13	狭山市	972	936	66	92,860	87,782	5,078	82.7	79.6	57.9
14	羽生市	329	320	16	42,809	41,359	1,450	98.2	95.5	47.1
15	鴻巣市	700	668	55	100,653	95,803	4,850	94.0	89.7	75.3
16	深谷市	991	933	63	121,069	114,003	7,066	92.6	87.2	100.0
17	上尾市	1,176	946	359	137,989	102,424	35,565	90.1	72.5	84.3
18	草加市	1,925	1,776	228	261,540	236,626	24,914	82.9	76.5	77.0
19	越谷市	1,126	1,104	47	137,472	134,123	3,349	81.8	80.2	66.2
20	蕨市	322	315	7	49,207	48,327	880	92.3	90.3	70.0
21	戸田市	606	560	81	83,036	73,696	9,340	87.2	80.6	100.0
22	入間市	1,220	1,167	97	152,592	143,820	8,772	92.1	88.1	78.2
23	朝霞地区	1,681	1,621	71	222,429	214,267	8,162	80.2	77.3	77.2
24	新座市	1,540	1,452	151	211,475	196,735	14,740	71.9	67.8	74.4
25	桶川市	542	511	58	67,068	62,412	4,656	96.3	90.8	93.5
26	久喜市	929	824	132	108,546	95,697	12,849	84.0	74.5	93.0
27	北本市	356	346	41	44,411	41,055	3,356	95.2	92.5	100.0
28	八潮市	464	451	18	68,650	65,996	2,654	98.1	95.3	26.9
29	入間東部	1,994	1,729	362	284,125	241,372	42,753	93.7	81.2	76.2
30	三郷市	891	741	227	115,589	87,789	27,800	79.4	66.0	91.9
31	蓮田市	490	434	93	57,370	47,000	10,370	95.9	84.9	95.9
32	坂戸市	1,076	1,018	90	138,178	129,400	8,778	88.5	83.7	78.3
33	幸手市	357	328	108	44,706	35,216	9,490	96.7	88.9	60.0
34	鶴ヶ島市	616	521	130	80,306	66,955	13,351	94.3	79.8	83.9
35	日高市	369	354	28	35,743	33,554	2,189	99.2	95.2	100.0
36	吉川市	421	421	31	61,667	59,643	2,024	90.1	90.1	79.5
37	白岡市	400	325	126	52,322	38,566	13,756	100.0	82.3	90.0
38	伊奈町	282	254	56	39,665	34,125	5,540	94.9	85.5	88.9
39	毛呂山町	237	236	3	32,813	32,738	75	89.8	89.4	0.0
40	越生町	98	98	0	11,454	11,454	0	84.5	84.5	0.0

No	センター名	就業実人員（人）			就業延人員（人日）			就業率（％）		
		総合	請負・委任	派遣		請負・委任	派遣	総合	請負・委任	派遣
41	滑川町	154	153	4	13,828	13,651	177	90.6	90.0	66.7
42	嵐山町	230	217	35	28,960	25,985	2,975	90.6	85.4	85.4
43	小川町	240	231	16	26,115	24,859	1,256	86.3	83.1	84.2
44	川島町	168	146	49	24,287	21,134	3,153	83.2	72.3	44.5
45	吉見町	238	231	9	33,524	32,169	1,355	91.9	89.2	90.0
46	鳩山町	220	220	0	25,271	25,271	0	100.0	100.0	0.0
47	ときがわ町	160	158	8	19,546	18,755	791	87.9	86.8	80.0
48	横瀬町	104	104	5	13,830	13,368	462	83.2	83.2	100.0
49	皆野町	158	158	6	15,232	14,648	584	83.2	83.2	60.0
50	長瀬町	130	126	12	15,080	13,893	1,187	100.0	96.9	100.0
51	小鹿野町	202	192	23	26,721	23,946	2,775	86.0	81.7	57.5
52	美里町	73	64	13	7,361	6,401	960	65.2	57.1	100.0
53	神川町	117	117	6	16,753	16,115	638	74.5	74.5	85.7
54	上里町	177	177	13	23,796	22,323	1,473	82.3	82.3	33.3
55	寄居町	304	265	39	37,972	33,256	4,716	94.7	82.6	95.1
56	宮代町	176	170	13	27,539	26,055	1,484	97.8	94.4	92.9
57	杉戸町	296	294	6	32,782	31,901	881	90.0	89.4	37.5
58	松伏町	240	240	13	37,046	35,097	1,949	88.6	88.6	29.5
	センター合計	39,700	37,415	3,961	5,033,104	4,636,492	396,612	84.3	79.5	75.7

### 高齢者事業団

No	事業団名	就業実人員（人）			就業延人員（人日）			就業率（％）		
		総合	請負・委任	派遣		請負・委任	派遣	総合	請負・委任	派遣
1	東秩父村	0	0	0	0	0	0	0.0	0.0	—
	事業団合計	0	0	0	0	0	0	0.0	0.0	—

※休止中のため実績なし

### 全体

全体 (構成比)	就業実人員（人）			就業延人員（人日）			就業率（％）		
	総合	請負・委任	派遣		請負・委任	派遣	総合	請負・委任	派遣
	39,700	37,415	3,961	5,033,104	4,636,492	396,612	84.3	79.5	75.7
	—			100.0%	92.1%	7.9%	—		

## ◆ 各団体事業実績一覧

### 2 契約金額等①

#### シルバー人材センター

NO	センター名	受注件数 (件)								
					請負・委任		派遣			
		公共	民間	公共	民間	公共	民間			
1	さいたま市	18,931	490	18,441	18,700	490	18,210	231	0	231
2	川越市	3,273	213	3,060	3,203	213	2,990	70	0	70
3	熊谷市	5,580	490	5,090	5,524	466	5,058	56	24	32
4	川口市	7,982	157	7,825	7,931	157	7,774	51	0	51
5	行田市	2,410	116	2,294	2,364	111	2,253	46	5	41
6	秩父市	3,129	381	2,748	3,043	381	2,662	86	0	86
7	所沢市	4,088	46	4,042	3,986	46	3,940	102	0	102
8	飯能市	2,269	174	2,095	2,251	174	2,077	18	0	18
9	加須市	3,775	331	3,444	3,720	331	3,389	55	0	55
10	本庄市	3,093	91	3,002	3,081	87	2,994	12	4	8
11	東松山市	2,228	102	2,126	2,215	102	2,113	13	0	13
12	春日部市	6,571	65	6,506	6,467	65	6,402	104	0	104
13	狭山市	2,615	93	2,522	2,554	80	2,474	61	13	48
14	羽生市	2,266	145	2,121	2,256	145	2,111	10	0	10
15	鴻巣市	2,685	150	2,535	2,637	144	2,493	48	6	42
16	深谷市	5,289	228	5,061	5,210	176	5,034	79	52	27
17	上尾市	3,456	83	3,373	3,302	74	3,228	154	9	145
18	草加市	7,044	150	6,894	6,852	142	6,710	192	8	184
19	越谷市	6,287	121	6,166	6,252	114	6,138	35	7	28
20	蕨市	1,420	19	1,401	1,407	19	1,388	13	0	13
21	戸田市	1,979	141	1,838	1,959	141	1,818	20	0	20
22	入間市	2,631	155	2,476	2,572	155	2,417	59	0	59
23	朝霞地区	2,403	196	2,207	2,372	181	2,191	31	15	16
24	新座市	3,216	93	3,123	3,037	92	2,945	179	1	178
25	桶川市	2,794	41	2,753	2,730	41	2,689	64	0	64
26	久喜市	3,819	169	3,650	3,787	169	3,618	32	0	32
27	北本市	2,517	56	2,461	2,504	56	2,448	13	0	13
28	八潮市	1,301	41	1,260	1,294	41	1,253	7	0	7
29	入間東部	4,040	307	3,733	3,776	228	3,548	264	79	185
30	三郷市	2,093	129	1,964	1,987	127	1,860	106	2	104
31	蓮田市	3,161	86	3,075	3,100	51	3,049	61	35	26
32	坂戸市	3,497	129	3,368	3,362	57	3,305	135	72	63
33	幸手市	2,448	73	2,375	2,347	70	2,277	101	3	98
34	鶴ヶ島市	2,081	149	1,932	1,950	102	1,848	131	47	84
35	日高市	3,008	419	2,589	2,996	419	2,577	12	0	12
36	吉川市	1,628	50	1,578	1,596	38	1,558	32	12	20
37	白岡市	2,524	135	2,389	2,480	128	2,352	44	7	37
38	伊奈町	1,643	124	1,519	1,599	96	1,503	44	28	16
39	毛呂山町	1,105	31	1,074	1,102	31	1,071	3	0	3
40	越生町	832	80	752	832	80	752	0	0	0

NO	センター名	受注件数 (件)								
					請負・委任			派遣		
		公共	民間		公共	民間		公共	民間	
41	滑川町	734	37	697	731	37	694	3	0	3
42	嵐山町	867	73	794	858	69	789	9	4	5
43	小川町	1,446	71	1,375	1,434	71	1,363	12	0	12
44	川島町	962	41	921	927	41	886	35	0	35
45	吉見町	1,184	33	1,151	1,171	33	1,138	13	0	13
46	鳩山町	1,036	49	987	1,036	49	987	0	0	0
47	ときがわ町	1,046	249	797	1,032	245	787	14	4	10
48	横瀬町	1,086	128	958	1,077	128	949	9	0	9
49	皆野町	645	61	584	635	57	578	10	4	6
50	長瀬町	726	53	673	710	45	665	16	8	8
51	小鹿野町	1,116	151	965	1,082	121	961	34	30	4
52	美里町	341	77	264	325	61	264	16	16	0
53	神川町	594	63	531	591	63	528	3	0	3
54	上里町	801	95	706	787	95	692	14	0	14
55	寄居町	1,927	139	1,788	1,904	125	1,779	23	14	9
56	宮代町	2,099	277	1,822	2,087	277	1,810	12	0	12
57	杉戸町	1,336	139	1,197	1,320	139	1,181	16	0	16
58	松伏町	1,404	141	1,263	1,397	141	1,256	7	0	7
センター合計		162,461	8,126	154,335	159,441	7,617	151,824	3,020	509	2,511

### 高齢者事業団

NO	事業団名	受注件数 (件)								
					請負・委任			派遣		
		公共	民間		公共	民間		公共	民間	
1	東秩父村	0	0	0	0	0	0	0	0	0
事業団合計		0	0	0	0	0	0	0	0	0

※休止中のため実績なし

### 全体

全体 (構成比)	受注件数 (件)								
				請負・委任			派遣		
	公共	民間		公共	民間		公共	民間	
	162,461	8,126	154,335	159,441	7,617	151,824	3,020	509	2,511
100.0%	5.0%	95.0%	100.0%	4.8%	95.2%	100.0%	16.9%	83.1%	
100.0%			98.1%			1.9%			

## 2 契約金額等②

### シルバー人材センター

NO	センター名	契約合計金額 (円)			契約内訳金額 (円)					
			公共事業	民間事業	請負・委任			派遣		
					公共事業	民間事業		公共事業	民間事業	
1	さいたま市	1,809,737,276	196,997,050	1,612,740,226	1,707,145,441	196,997,050	1,510,148,391	102,591,835	0	102,591,835
2	川越市	990,321,556	471,913,249	518,408,307	968,595,926	471,913,249	496,682,677	21,725,630	0	21,725,630
3	熊谷市	578,230,027	125,736,018	452,494,009	554,324,162	113,171,851	441,152,311	23,905,865	12,564,167	11,341,698
4	川口市	823,270,522	135,704,766	687,565,756	807,406,816	135,704,766	671,702,050	15,863,706	0	15,863,706
5	行田市	162,633,068	22,298,772	140,334,296	140,979,057	16,882,405	124,096,652	21,654,011	5,416,367	16,237,644
6	秩父市	390,527,594	213,488,723	177,038,871	364,181,719	213,488,723	150,692,996	26,345,875	0	26,345,875
7	所沢市	687,589,837	252,143,779	435,446,058	599,980,715	252,143,779	347,836,936	87,609,122	0	87,609,122
8	飯能市	217,955,090	71,569,070	146,386,020	181,419,503	71,569,070	109,850,433	36,535,587	0	36,535,587
9	加須市	471,565,666	154,830,358	316,735,308	446,994,812	154,830,358	292,164,454	24,570,854	0	24,570,854
10	本庄市	268,968,934	102,020,800	166,948,134	232,133,420	69,370,982	162,762,438	36,835,514	32,649,818	4,185,696
11	東松山市	481,623,912	101,770,265	379,853,647	476,098,987	101,770,265	374,328,722	5,524,925	0	5,524,925
12	春日部市	608,275,141	202,137,312	406,137,829	557,630,545	202,137,312	355,493,233	50,644,596	0	50,644,596
13	狭山市	423,532,101	88,742,598	334,789,503	397,344,560	79,515,229	317,829,331	26,187,541	9,227,369	16,960,172
14	羽生市	214,183,963	49,281,591	164,902,372	204,883,599	49,281,591	155,602,008	9,300,364	0	9,300,364
15	鴻巣市	371,047,415	105,812,578	265,234,837	350,418,455	103,357,694	247,060,761	20,628,960	2,454,884	18,174,076
16	深谷市	612,099,754	143,816,363	468,283,391	573,862,860	123,847,952	450,014,908	38,236,894	19,968,411	18,268,483
17	上尾市	607,715,859	178,288,861	429,426,998	417,295,731	61,574,140	355,721,591	190,420,128	116,714,721	73,705,407
18	草加市	1,220,556,479	412,469,826	808,086,653	1,079,285,153	367,991,697	711,293,456	141,271,326	44,478,129	96,793,197
19	越谷市	497,213,365	116,781,362	380,432,003	479,711,806	108,897,667	370,814,139	17,501,559	7,883,695	9,617,864
20	蕨市	142,874,415	45,872,099	97,002,316	139,989,495	45,872,099	94,117,396	2,884,920	0	2,884,920
21	戸田市	309,402,812	22,533,275	286,869,537	261,176,603	22,533,275	238,643,328	48,226,209	0	48,226,209
22	入間市	678,895,026	194,885,233	484,009,793	632,462,074	194,885,233	437,576,841	46,432,952	0	46,432,952
23	朝霞地区	1,086,992,852	589,436,192	497,556,660	1,038,386,206	559,469,651	478,916,555	48,606,646	29,966,541	18,640,105
24	新座市	905,428,726	322,972,143	582,456,583	835,882,092	322,963,979	512,918,113	69,546,634	8,164	69,538,470
25	桶川市	281,974,800	128,915,077	153,059,723	260,571,407	128,915,077	131,656,330	21,403,393	0	21,403,393
26	久喜市	499,283,658	132,017,663	367,265,995	414,902,526	132,017,663	282,884,863	84,381,132	0	84,381,132
27	北本市	198,871,325	26,774,704	172,096,621	189,957,830	26,774,704	163,183,126	8,913,495	0	8,913,495
28	八潮市	242,355,823	95,307,348	147,048,475	230,439,264	95,307,348	135,131,916	11,916,559	0	11,916,559
29	入間東部	1,184,188,764	361,176,928	823,011,836	957,168,515	293,602,450	663,566,065	227,020,249	67,574,478	159,445,771
30	三郷市	496,455,040	101,930,478	394,524,562	363,436,814	100,358,171	263,078,643	133,018,226	1,572,307	131,445,919
31	蓮田市	266,846,978	69,699,801	197,147,177	204,909,582	34,759,548	170,150,034	61,937,396	34,940,253	26,997,143
32	坂戸市	649,038,762	161,653,134	487,385,628	604,690,404	137,123,742	467,566,662	44,348,358	24,529,392	19,818,966
33	幸手市	192,356,283	29,436,849	162,919,434	151,671,831	28,419,894	123,251,937	40,684,452	1,016,955	39,667,497
34	鶴ヶ島市	355,769,968	113,933,148	241,836,820	290,240,876	88,855,008	201,385,868	65,529,092	25,078,140	40,450,952
35	日高市	168,118,692	43,693,289	124,425,403	156,421,930	43,693,289	112,728,641	11,696,762	0	11,696,762
36	吉川市	218,860,639	119,236,335	99,624,304	208,654,220	114,000,262	94,653,958	10,206,419	5,236,073	4,970,346
37	白岡市	255,677,279	65,261,233	190,416,046	182,241,673	55,334,963	126,906,710	73,435,606	9,926,270	63,509,336
38	伊奈町	139,406,405	56,923,755	82,482,650	114,464,468	42,764,319	71,700,149	24,941,937	14,159,436	10,782,501
39	毛呂山町	161,939,165	19,270,744	142,668,421	161,562,482	19,270,744	142,291,738	376,683	0	376,683
40	越生町	55,952,491	24,885,998	31,066,493	55,952,491	24,885,998	31,066,493	0	0	0

NO	センター名	契約合計金額 (円)			契約内訳金額 (円)					
			公共事業	民間事業	請負・委任			派遣		
					公共事業	民間事業		公共事業	民間事業	
41	滑川町	80,373,626	27,583,571	52,790,055	79,207,927	27,583,571	51,624,356	1,165,699	0	1,165,699
42	嵐山町	164,022,571	31,680,396	132,342,175	146,440,264	20,192,265	126,247,999	17,582,307	11,488,131	6,094,176
43	小川町	130,867,014	39,465,675	91,401,339	122,595,999	39,465,675	83,130,324	8,271,015	0	8,271,015
44	川島町	139,131,290	44,582,218	94,549,072	117,448,943	44,582,218	72,866,725	21,682,347	0	21,682,347
45	吉見町	205,134,571	48,074,276	157,060,295	198,815,027	48,074,276	150,740,751	6,319,544	0	6,319,544
46	鳩山町	127,970,168	36,008,374	91,961,794	127,970,168	36,008,374	91,961,794	0	0	0
47	ときがわ町	96,430,935	32,304,794	64,126,141	92,141,246	30,073,723	62,067,523	4,289,689	2,231,071	2,058,618
48	横瀬町	68,005,569	22,790,739	45,214,830	65,913,677	22,790,739	43,122,938	2,091,892	0	2,091,892
49	皆野町	76,428,253	15,189,615	61,238,638	73,330,358	15,007,648	58,322,710	3,097,895	181,967	2,915,928
50	長瀬町	77,525,888	20,868,879	56,657,009	70,990,831	17,201,572	53,789,259	6,535,057	3,667,307	2,867,750
51	小鹿野町	131,673,871	39,375,760	92,298,111	121,521,930	29,943,008	91,578,922	10,151,941	9,432,752	719,189
52	美里町	46,524,492	24,677,300	21,847,192	37,126,147	15,278,955	21,847,192	9,398,345	9,398,345	0
53	神川町	95,433,588	26,578,633	68,854,955	91,367,414	26,578,633	64,788,781	4,066,174	0	4,066,174
54	上里町	119,380,845	32,894,384	86,486,461	110,771,937	32,894,384	77,877,553	8,608,908	0	8,608,908
55	寄居町	218,628,562	83,171,762	135,456,800	189,349,043	60,217,011	129,132,032	29,279,519	22,954,751	6,324,768
56	宮代町	117,200,577	17,577,647	99,622,930	110,275,443	17,577,647	92,697,796	6,925,134	0	6,925,134
57	杉戸町	155,546,342	66,592,041	88,954,301	151,381,964	66,592,041	84,789,923	4,164,378	0	4,164,378
58	松伏町	176,622,430	56,016,768	120,605,662	167,077,740	56,016,768	111,060,972	9,544,690	0	9,544,690
	センター合計	22,154,638,054	6,537,051,599	15,617,586,455	20,068,602,108	6,012,331,705	14,056,270,403	2,086,035,946	524,719,894	1,561,316,052

### 高齢者事業団

NO	事業団名	契約合計金額 (円)			契約内訳金額 (円)					
			公共事業	民間事業	請負・委任			派遣		
					公共事業	民間事業		公共事業	民間事業	
1	東秩父村	0	0	0	0	0	0	0	0	0
	事業団合計	0	0	0	0	0	0	0	0	0

※休止中のため実績なし

### 全体

全体 (構成比)	契約合計金額 (円)			契約内訳金額 (円)					
		公共事業	民間事業	請負・委任			派遣		
				公共事業	民間事業		公共事業	民間事業	
	22,154,638,054	6,537,051,599	15,617,586,455	20,068,602,108	6,012,331,705	14,056,270,403	2,086,035,946	524,719,894	1,561,316,052
	100.0%	29.5%	70.5%	100.0%	30.0%	70.0%	100.0%	25.2%	74.8%
		100.0%			90.6%			9.4%	

## ◆ 事務費

事務費は8%が18団体(31.0%)となっています。そのほか、7%が15団体(25.9%)、10%が14団体(24.1%)、6%が2団体(3.5%)、5%と9%がそれぞれ1団体(1.7%)、また、公共と民間とで違う比率を適応している団体が7団体(12.1%)あります。

## ◆ 独自事業

発注者からの委託等の形式によらず、各団体の創意工夫により、自主事業として実施しているもので、29団体が、実施しており、リサイクル事業(自転車等)、各種教室事業(学習、書道、英会話、パソコン等)などが盛んに行われています。

団体名	主な実施事業
さいたま市シルバー人材センター	学習指導、パソコン指導、刃物研ぎ、手芸品作成
川越市シルバー人材センター	パソコン教室講師、囲碁教室講師、学習教室講師、市内観光ガイド、布製品小物製作(十若会)
熊谷市シルバー人材センター	おさらい教室(小学生)、パソコン教室(本部教室・妻沼教室)、夏おさらい(小学生)、冬おさらい(小学生)、ちりとり製作(産業祭)、手芸品(産業祭)、駐車場巡回「熊谷駅」
川口市シルバー人材センター	小学生学習教室、英会話教室、リサイクル自転車、農産物生産販売
行田市シルバー人材センター	観光ガイド、野菜販売、手工芸品製作販売
秩父市シルバー人材センター	手作り作品販売、フレイル予防教室、まんじゅう作り販売、みそポテト作り販売、野菜販売、シルバー農園
所沢市シルバー人材センター	パソコンサポート、イベント活動、会員手工芸品販売、農産物の生産及び販売、製粉・手打ちうどん製造販売
加須市シルバー人材センター	フレイル予防教室サークル、実用書道教室・講師、フレイル予防教室
春日部市シルバー人材センター	各種講座等の指導、自動車再生組立、刃物研ぎ
狭山市シルバー人材センター	パソコン教室、子供英語教室、子供学習教室、書道教室、絵手紙教室、手編み品販売、野菜販売、手芸品制作販売、刃物研ぎ
草加市シルバー人材センター	カルチャー教室(英会話・詩吟・卓球・打楽器・紅茶・写真・ギター・水彩画など)、少人数学習教室、そばの食事どころ、幼児一時預かり、ヘアークットサービス、襦・障子張替、リフレッシュサイクル
蕨市シルバー人材センター	花苗の販売、手工芸品製造・販売、木工製品製作・販売
入間市シルバー人材センター	英会話 大人(月・火・土)教室、小・中学生学習塾、パソコン教室(昼・夜)、着付教室、薬草販売
新座市シルバー人材センター	洋服のリフォーム、リサイクル自転車販売、刃物研ぎ
桶川市シルバー人材センター	赤飯販売(ふるさと祭り)、刃物研ぎ、手芸品販売
久喜市シルバー人材センター	シルバー農園事業、縫製作業、リサイクル自転車
北本市シルバー人材センター	製造販売、農作業、刃物研ぎ
入間東部シルバー人材センター	書道教室、筆耕
三郷市シルバー人材センター	シルバー農園体験事業(前期・後期)、再生自転車製作・販売自転車整備・修理作業
蓮田市シルバー人材センター	初歩英会話教室、手織り教室、そろばん教室、骨盤バランス体操教室、ピアノ教室、ミニデイサービス、野菜の直売、コミセン花みずきの会製作販売
坂戸市シルバー人材センター	パソコン教室集合講座、パソコン教室個別講座
幸手市シルバー人材センター	パソコン教室講師、フラワーアレンジメント講座、会員手作り品の製作販売
吉川市シルバー人材センター	パソコン講習、着付け教室、野菜販売事業、よしかわマルシェ野菜生産販売事業、シルバー農園事業、市民まつり野菜販売、手芸教室、包丁研ぎ事業(市民まつり・モアステージ)、市民まつり手芸品販売事業
白岡市シルバー人材センター	おさらい教室、小学生英語教室、中学生英語教室、大人の英会話教室、シルバー野菜販売事業、刃物研ぎ、自転車リサイクル、シフォンケーキ販売事業、アクセサリー事業
伊奈町シルバー人材センター	刃物研ぎ、小物販売、赤飯販売、ヨーヨー販売
皆野町シルバー人材センター	工芸クラブしめ縄作り、切り干し芋事業、長生荘売店調理、木と緑のふれあい館の営業
宮代町シルバー人材センター	干し柿づくり作業
杉戸町シルバー人材センター	小学生向けおさらい教室の講師、包丁研ぎ
松伏町シルバー人材センター	皮革製品制作販売

# ◆ 傷害事故

## 1 傷害事故状況

平成30年度における傷害事故の発生者は301人で、就業延人員に対する割合は、0.006%でした。内訳は、就業中が202人で全体の67%、就業場所への往復途上が99人で全体の33%でした。そのうち死亡者は3人で、1人は就業中で2人が就業途上の事故となっています。

〔 本データは、全シ協年度統計をもとに、平成30年度中に保険金の給付があった事故の状況を集計しているため、同年度内に発生した事故の状況とは合致しません。 〕

項目		年度		平成26年度		平成27年度		平成28年度		平成29年度		平成30年度	
事故者数 (人)	就業中	221	(2)	77%	223	(1)	80%	240	(2)	78%	209	(0)	74%
	途上	65	(0)	23%	56	(0)	20%	66	(0)	22%	75	(2)	26%
	合計	286	(2)	100%	279	(1)	100%	306	(2)	100%	284	(2)	100%
就業延人員1,000人日 当たり事故発生件数		0.058		0.056		0.061		0.056		0.060			
年間就業延人員		4,937,962人日		4,966,360人日		5,030,408人日		5,037,776人日		5,033,104人日			

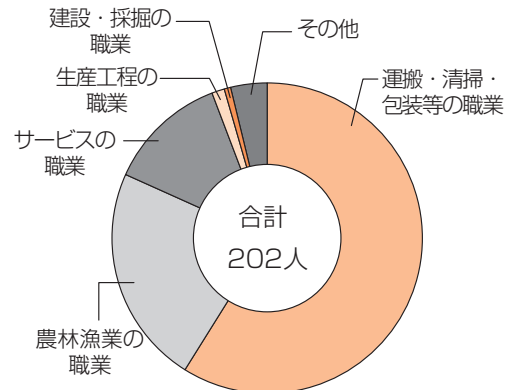
※ ( ) 内の数は、死亡保険金の受領件 (人) 数を示す。

$$\text{就業延人員1,000人当たり事故発生件数} = \frac{\text{事故者数}}{\text{年間就業延人員}} \times 1,000$$

## 2 就業中の事故の職業分類別分類

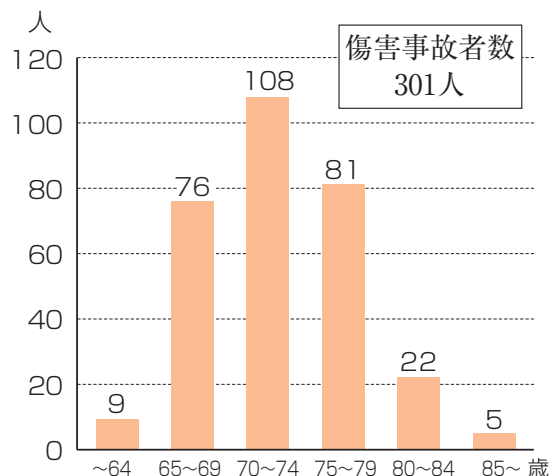
就業中の事故を職業分類別にみると、運搬・清掃・包装等の職業が202人中119人（58.9%）と最も多く、次いで農林漁業の職業の46人（22.8%）となっています。

職業分類	具体例	人	%
運搬・清掃・包装等の職業	除草、清掃、荷造り、包装など	119	58.9%
農林漁業の職業	植木剪定、農作業など	46	22.8%
サービスの職業	公共施設管理、家庭生活支援など	25	12.4%
生産工程の職業	食品加工、製品組立・加工など	3	1.5%
建設・採掘の職業	壁塗替、ブロック・タイル工事など	1	0.5%
その他		8	3.9%



## 3 年齢別傷害事故者数

傷害事故を年齢別にみると、70歳から74歳の会員が108人と最も多く、全体の35.9%を占めています。次いで75歳から79歳が81人（26.9%）65歳から69歳が76人（25.2%）となっています。



# シルバー人材センター・高齢者事業団設置状況

## ◆ 設置状況一覧

### シルバー人材センター

	名 称	設立年月日 (事業団設立年月日) 公益認定年月日		名 称	設立年月日 (事業団設立年月日) 公益認定年月日
1	公益社団法人 さいたま市シルバー人材センター	平成13. 10. 1 (昭和55. 10. 6) 平成24. 4. 1	2	公益社団法人 川越市シルバー人材センター	昭和55. 10. 27 (昭和55. 10. 1) 平成24. 4. 1
3	公益社団法人 熊谷市シルバー人材センター	昭和63. 10. 31 (昭和57. 4. 1) 平成24. 4. 1	4	公益社団法人 川口市シルバー人材センター	昭和57. 4. 1 (昭和56. 10. 1) 平成23. 11. 1
5	公益社団法人 行田市シルバー人材センター	昭和62. 12. 4 (昭和56. 7. 16) 平成24. 4. 1	6	公益社団法人 秩父市シルバー人材センター	昭和62. 9. 11 (昭和56. 10. 15) 平成24. 4. 1
7	公益社団法人 所沢市シルバー人材センター	昭和57. 4. 1 (昭和53. 10. 23) 平成24. 4. 1	8	公益社団法人 飯能市シルバー人材センター	昭和60. 7. 9 (昭和57. 1. 26) 平成24. 4. 1
9	公益社団法人 加須市シルバー人材センター	平成3. 7. 22 (昭和58. 4. 28) 平成24. 4. 1	10	公益社団法人 本庄市シルバー人材センター	平成1. 2. 27 (昭和57. 7. 9) 平成24. 4. 1
11	公益社団法人 東松山市シルバー人材センター	平成18. 10. 1 (昭和54. 10. 12) 平成24. 4. 1	12	公益社団法人 春日部市シルバー人材センター	昭和62. 12. 9 (昭和56. 10. 6) 平成24. 4. 1
13	公益社団法人 狭山市シルバー人材センター	昭和57. 9. 14 平成24. 4. 1	14	公益社団法人 羽生市シルバー人材センター	昭和63. 12. 28 (昭和59. 4. 9) 平成24. 4. 1
15	公益社団法人 鴻巣市シルバー人材センター	平成1. 1. 27 (昭和58. 7. 27) 平成24. 4. 1	16	公益社団法人 深谷市シルバー人材センター	昭和62. 11. 27 (昭和58. 1. 17) 平成24. 4. 1
17	公益社団法人 上尾市シルバー人材センター	昭和63. 4. 18 (昭和59. 4. 9) 平成24. 4. 1	18	公益社団法人 草加市シルバー人材センター	昭和60. 1. 25 (昭和58. 4. 27) 平成24. 4. 1
19	公益社団法人 越谷市シルバー人材センター	昭和57. 6. 1 (昭和55. 10. 3) 平成24. 4. 1	20	公益社団法人 蕨市シルバー人材センター	平成4. 3. 25 (平成3. 4. 3) 平成24. 4. 1
21	公益社団法人 戸田市シルバー人材センター	平成15. 10. 1 (平成10. 3. 5) 平成24. 4. 1	22	一般社団法人 入間市シルバー人材センター	昭和57. 4. 1 (昭和55. 4. 10)
23	公益社団法人 朝霞地区シルバー人材センター	昭和60. 10. 1 (昭和57. 4. 27) 平成24. 4. 1	24	公益社団法人 新座市シルバー人材センター	昭和58. 6. 1 (昭和55. 10. 16) 平成24. 4. 1
25	公益社団法人 桶川市シルバー人材センター	平成2. 12. 12 (昭和61. 3. 22) 平成24. 4. 1	26	公益社団法人 久喜市シルバー人材センター	平成2. 1. 19 (昭和57. 10. 1) 平成24. 4. 1
27	公益社団法人 北本市シルバー人材センター	平成2. 10. 31 (昭和59. 1. 26) 平成24. 4. 1	28	公益社団法人 八潮市シルバー人材センター	平成2. 6. 1 (昭和58. 7. 15) 平成24. 4. 1
29	公益社団法人 三郷市シルバー人材センター	昭和62. 12. 4 (昭和56. 10. 3) 平成24. 4. 1	30	公益社団法人 蓮田市シルバー人材センター	平成2. 10. 31 (昭和59. 4. 21) 平成24. 4. 1
31	公益社団法人 坂戸市シルバー人材センター	昭和61. 7. 11 (昭和56. 4. 30) 平成24. 4. 1	32	公益社団法人 幸手市シルバー人材センター	平成4. 10. 29 (昭和61. 4. 15) 平成24. 4. 1
33	公益社団法人 鶴ヶ島市シルバー人材センター	平成8. 7. 8 (昭和60. 4. 22) 平成24. 4. 1	34	公益社団法人 日高市シルバー人材センター	平成8. 7. 26 (平成2. 3. 29) 平成24. 4. 1
35	公益社団法人 吉川市シルバー人材センター	平成5. 1. 22 (昭和61. 10. 22) 平成24. 4. 1	36	公益社団法人 入間東部シルバー人材センター	平成28.4.1 平成28.4.1
37	公益社団法人 白岡市シルバー人材センター	平成4. 2. 21 (昭和58. 10. 4) 平成24. 4. 1	38	公益社団法人 伊奈町シルバー人材センター	平成21. 10. 1 (昭和60. 7. 1) 平成24. 4. 1
39	公益社団法人 毛呂山町シルバー人材センター	平成14. 10. 1 (平成5. 6. 30) 平成24. 4. 1	40	一般社団法人 越生町シルバー人材センター	平成26. 10. 1 (平成5. 4. 1)

※ 朝霞地区 (=朝霞市・志木市・和光市)

※ 入間東部 (=ふじみ野市・富士見市・三芳町)

	名 称	設立年月日 (事業団設立年月日) 公益認定年月日		名 称	設立年月日 (事業団設立年月日) 公益認定年月日
41	公益社団法人 滑川町シルバー人材センター	平成20. 10. 1 (平成5. 3. 29) 平成24. 4. 1	42	公益社団法人 嵐山町シルバー人材センター	平成14. 10. 1 (昭和63. 7. 6) 平成24. 4. 1
43	公益社団法人 小川町シルバー人材センター	平成14. 10. 1 (平成2. 3. 30) 平成24. 4. 1	44	公益社団法人 川島町シルバー人材センター	平成15. 10. 1 (平成8. 3. 25) 平成24. 4. 1
45	公益社団法人 吉見町シルバー人材センター	平成8. 10. 29 (平成1. 4. 1) 平成24. 4. 1	46	公益社団法人 鳩山町シルバー人材センター	平成13. 10. 1 (平成3. 4. 4) 平成24. 4. 1
47	公益社団法人 ときがわ町シルバー人材センター	平成20. 10. 1 (平成20. 10. 1) 平成24. 4. 1	48	公益社団法人 横瀬町シルバー人材センター	平成20. 10. 1 (昭和61. 7. 12) 平成24. 4. 1
49	公益社団法人 皆野町シルバー人材センター	平成18. 10. 1 (平成4. 10. 1) 平成24. 4. 1	50	公益社団法人 長瀨町シルバー人材センター	平成8. 10. 25 (昭和63. 9. 1) 平成24. 4. 1
51	公益社団法人 小鹿野町シルバー人材センター	平成22. 10. 1 (平成2. 4. 4) 平成25. 4. 1	52	公益社団法人 美里町シルバー人材センター	平成21. 10. 1 (昭和63. 3. 30) 平成25. 4. 1
53	公益社団法人 神川町シルバー人材センター	平成19. 10. 1 (平成1. 6. 30) 平成24. 4. 1	54	公益社団法人 上里町シルバー人材センター	平成20. 10. 1 (昭和62. 3. 28) 平成24. 4. 1
55	公益社団法人 寄居町シルバー人材センター	平成11. 10. 1 (昭和58. 10. 1) 平成24. 4. 1	56	公益社団法人 宮代町シルバー人材センター	平成19. 10. 1 (昭和63. 9. 19) 平成24. 4. 1
57	公益社団法人 杉戸町シルバー人材センター	平成13. 10. 1 (平成5. 3. 26) 平成24. 4. 1	58	公益社団法人 松伏町シルバー人材センター	平成19. 10. 1 (平成2. 1. 19) 平成24. 4. 1

### 高齢者事業団

	名 称	設立年月日
1	東秩父村高齢者事業団	平成4. 8. 10

平成31年3月31日現在

シルバー人材センター 58団体 (40市22町)  
 高 齢 者 事 業 団 1 団 体 ( 1 村 )  
 合 計 59団体 (40市22町1村)  
 ※ 未 設 置 市 町 村 0

# 平成30年度 年 報

令和元年9月発行

発 行 公益財団法人いきいき埼玉  
(埼玉県シルバー人材センター連合)

〒362-0812

北足立郡伊奈町内宿台6-26

(埼玉県県民活動総合センター内)

TEL 048(728)7841 FAX 048(728)2130

<http://www.saitamaken-silver.jp>

